

Stock  **GO**
intelligens eszközkezelő megoldások

MŰSZAKI KATALÓGUS





TARTALOM

StockMat automata.....	4
StockMat Visszavételezős automata.....	6
StockMat ECO automata	8
Terminál	11
StockMat Lapkaadagoló automata.....	12
StockAdmin Vezérlő szoftver	15
Dispomat Páternoszter rendszerek	16
Dispomat Sztenderd	18
Dispomat Szekcionált.....	19
Jegyzetek.....	21

STOCKMAT AUTOMATA

A StockMat a rezsianyag kiadó automata családuknak alappillére. Ergonomikus kialakítású, könnyen kezelhető eszköz, amely a használatától nem igényel speciális képzést. A berendezés beltéri üzemeltetésre tervezett, IP44 védettségű, fizikai behatások ellen védelmet nyújtó (IK05) burkolattal lett ellátva. Hegesztett acél vázszerkezetének, burkolatlemezeinek, valamint biztonsági Vivak ajtófelületeinek köszönhetően nagymértékben képes ellenállni a külső fizikai behatásokkal szemben. Az automata a felszerelt kártyaolvasója segítségével (a kártyaolvasó a megrendelő által meghatározott azonosító kártyával kompatibilis kialakítású) azonosítani képes a felhasználókat. A különböző felhasználókhoz egyedi hozzáférési jogosultságokat és felvételi limiteket lehet hozzárendelni. A berendezés strukturált felületű porfestett bevonattal van ellátva. A szín a megrendelő igényei szerint konfigurálható. A tágas töltő ajtó lehetővé teszi a termékek kényelmes és gyors feltöltését. Rejtett elektromechanikus zárszerkezete szinte lehetetlenné teszi az illetéktelen ajtónyitást. Az automata hátsó oldalán található az egyedi biztonsági zárral ellátott szervizajtó, amely gyors és hatékony szervizelést és karbantartást tesz lehetővé a technikusok számára. A megrendelő által meghatározott termékek szerint kerül kialakításra a tálcák konfigurációja. Az automatában alap esetben 6 darab kopásálló festékekkel ellátott perforált, kihúzható tálca található, mely igény esetén 7 darab tálcára bővíthető. A termékeket a perforációba helyezhet elválasztó lemezek segítségével lehet elszeparálni egymástól. A termékkiadást a tálca hátsó részén lévő, rögzítő fésűbe csúsztatható, 24V-os hajtóműves villanymotorok végzik, a termékekhez konfigurált kiadóspirálok segítségével. A tálcák elején címkésínek vannak elhelyezve. A belső világításról nagy fényerejű, energiatakarékos, hideg fényű LED panel gondoskodik. A kezelő a gép jobb oldalán található 10.1"-os, színes érintőképernyőn keresztül tudja elvégezni a kivételhez szükséges műveleteket. Az automata opcionálisan rendelhető vízszintes zsilipelő ajtóval is. Ebben az esetben a kiadó ajtó csak azt követően válik nyithatóvá, hogy a zsilipelő teljesen lezárja a kiadó zsebet a tálcák terétől, ezáltal védve az automata tartalmát az esetleges lopási kísérletektől. A berendezés telepítéséhez csak 230V-os hálózati csatlakozás és LAN hálózat biztosítása szükséges. A letelepítés után a berendezés 0-24 órás rendelkezésre állással üzemeltethető. Az eszközkezelés biztonságát fokozza, hogy az automata szünetmentes tápegységet is tartalmaz.

Műszaki adatok	
Szélesség	1150 mm
Magasság	1800 mm
Mélység	1000 mm
Feszültség	230V/ 50 Hz
Áramfelvétel	6 A
Vezérlő áram	12 / 24 VDC
Üres tömeg	300 kg
Belső tároló tálcák	max. 7 db
Tálca mérete	742 × 595 mm
1 tálcán elhelyezhető motorok száma	max. 10 db szimpla motor vagy max. 5 db dupla motor
Tálcánkénti terhelhetőség	60 kg
Összterhelhetőség	420 kg

Főbb jellemzők

- Helyet és időt spórol a rendszer alkalmazásával
- Csökkenő adminisztrációs terhek
- Hatékonyságot növel, és ezáltal bérköltséget csökkent
- Lecsökkenti az adminisztráció hiányából adódó veszteségeket
- Akár hálózaton keresztül is elérhető naprakész nyilvántartással
- Alkalmazhatóság növelése a területhez igazított szoftverrel és felhasználói kezelőfelülettel
- Karbantartása gazdaságos, a felhasznált alkatrészek könnyen hozzáférhetők
- 24 órás rendelkezésre állás
- Beépített szünetmentes tápegység
- Tároló polcok belső kialakítása variálható
- Csendes működésű
- Környezettudatos kialakítás



Irányító rendszer és felhasználói felület

- Érintőképernyős, színes grafikus kijelző
- Felhasználóbarát felület
- Egyedi magyar fejlesztésű vezérlőszoftver
- Raktárnyilvántartás külön számítógépen
- Naplózható ki- és betárolás, naprakész leltár
- Hálózati hozzáférés
- Kártyás azonosító rendszer
- Akár többnyelvű felhasználói felület

Vevői Támogatás

- Teljes kulcsrakész átadás
- 24 órás szerviz
- Oktatások (felhasználói/karbantartási)
- Áttelepítések
- Karbantartás

STOCKMAT VISSZAVÉTELEZŐS AUTOMATA

A visszavételezős automatáink a StockMat automata egyedi képességekkel felruházott típusváltozata. A kor követelményeinek megfelelően, az újrahasznosítás és a környezettudatos gyártás elveit figyelembe véve került kialakításra. A berendezés a StockMat automatánál leírtakon kívül képes lekezelni a selejtezésre kerülő kiadott termékek, korszerű, környezetbarát elhelyezését. A berendezés jobb oldali sarokelemében került kialakításra egy bedobó nyílás, melyen keresztül elvégezhetjük az elhasználadott termékek begyűjtését. A beadó nyílás kétféle kialakításban kerülhet legyártásra. Alap változatban egy behatárolt nyitási szögű billenő ajtóval van felszerelve az eszköz. Ezt elsősorban kesztyűk, nagyobb térbeli kiterjedésű elemek visszavételezésére javasoljuk. Egyedi igény szerint fixen rögzített nyílásburkolattal is ellátható a rendszer, melyen a bedobni kívánt termék kontúja szerinti kimunkálás található. Elsősorban síkban kiterjedt elemek (pl.: vágókorongok, csiszolókorongok, kátyák, stb...) visszavételezésére szolgál. Előnye, hogy a példában említett vágó vagy csiszolókorongok kontúráját úgy is lehet definiálni, hogy csak egy bizonyos elhasználódási fázis után bekövetkező méretcsökkenés fennállása esetén történjen meg a visszavételezés. A visszavett termékek darabszámát optoelektromos szenzor segítségével ellenőrizzük. A környezettudatos kialakításon kívül a másik fő előnye a rendszernek, hogy a jogosult felhasználó csak akkor tudja a kívánt terméket felvenni, ha annak elhasznált változatát előtte bedobja a gépbe. Több automata párhuzamos alkalmazása esetén a folyamatos adatszinkronizációnak és a Real-Time üzemmódnak köszönhetően a szoftver megakadályozza, hogy rövid időn belül több automatából is történjen ugyanazon felhasználóhoz tartozó eszközfelvétel. A visszavételezett termékek a sarokelemben elhelyezett gyűjtő térbe jutnak, ahonnan a biztonsági zárral ellátott termékűritő ajtón keresztül történhet meg az elszállításuk. Amennyiben a tároló kapacitás elégtelennek bizonyulna, lehetőség van az automatával összekapcsolt külső visszavételező konténer kihelyezésére is. Ez a rendszer integrálható az alapváltozatú StockMat automatába is.

Műszaki adatok

Szélesség	1150 mm
Magasság	1800 mm
Mélység	1000 mm
Feszültség	230V/ 50 Hz
Áramfelvétel	6 A
Vezérlő áram	12 / 24 VDC
Üres tömeg	300 kg
Belső tároló tálcák	max. 7 db
Tálca mérete	742 × 595 mm
1 tálcán elhelyezhető motorok száma	max. 10 db szimpla motor vagy max. 5 db dupla motor
Tálcánkénti terhelhetőség	60 kg
Összterhelhetőség	420 kg

Főbb jellemzők

- Helyet és időt spórol a rendszer alkalmazásával
- Csökkenő adminisztrációs terhek
- Hatékonyságot növel, és ezáltal bérköltséget csökkent
- Lecsökkenti az adminisztráció hiányából adódó veszteségeket
- Akár hálózaton keresztül is elérhető naprakész nyilvántartással
- Alkalmazhatóság növelése a területhez igazított szoftverrel es felhasználói kezelő felülettel.
- Karbantartása gazdaságos, a felhasznált alkatrészek könnyen hozzáférhetők
- 24 órás rendelkezésre állás
- Beépített szünetmentes tápegység
- Tároló polcok belső kialakítása variálható
- Csendes működésű
- Használt termék visszavételezés
- Pontos elhasználódási statisztikák
- Visszakövethető élettartamciklus az adott termékekre



Irányító rendszer és felhasználói felület

- Érintőképernyős, színes grafikus kijelző
- Felhasználóbarát felület
- Egyedi magyar fejlesztésű vezérlőszoftver
- Raktárnyilvántartás külön számítógépen
- Naplózható ki- és betárolás, naprakész leltár
- Hálózati hozzáférés
- Kártyás azonosító rendszer
- Akár többnyelvű felhasználói felület
- Használt termék visszavételtől függővé tehető termékleadás

Vevői támogatás

- Teljes kulcsrakész átadás
- 24 órás szerviz
- Oktatások (felhasználói/karbantartási)
- Áttelepitések
- Karbantartás

STOCKMAT ECO AUTOMATA

Az ECO automata elsődlegesen a költséghatékonyságot szem előtt tartva került megtervezésre. Kiváló ár érték arányának köszönhetően sikeresen megállja a helyét kis és közepes vállalkozásoknál ugyanúgy, mint multinacionális környezetben. A StockMat automata alapján kifejlesztett ECO gépcsaládra az egyszerűség, letisztultság jellemző. Működési elve azonos a StockMat automatáéval. A berendezés beltéri üzemeltetésre tervezett, IP44 védettségű, fizikai behatások ellen védelmet nyújtó (IK05) burkolattal lett ellátva. Hegesztett acél vázszerkezetének, burkolatlemezeinek, valamint biztonsági Vivak ajtófelületeinek köszönhetően nagymértékben képes ellenállni a külső fizikai behatásokkal szemben. Az automata a felszerelt kártyaolvasója segítségével (a kártyaolvasó a megrendelő által meghatározott azonosító kártyával kompatibilis kialakítású) azonosítani képes a felhasználókat. A különböző felhasználókhoz egyedi hozzáférési jogosultságokat és felvételimiteket lehet hozzárendelni. A teljes egészében hegesztett vázszerkezetű géptest porfeszített felületbevonattal van ellátva. Ezen berendezésünk csak külön igény és felár ellenében kérhető az alap kialakítástól eltérő színű festéssel. Az ECO automata mechanikus, kétszárnyú, illetéktelen kivételezést gátló ajtó szerkezettel készül. A berendezés alap helyzetben nem rendelkezik beépített szünetmentes tápegységgel. A StockMat automatához hasonlóan alap esetben 6 darab kopásálló festéssel ellátott perforált, kihúzható tálca található, azonban az ECO automata esetében nem áll fenn a 7 darabos tálcára bővítés lehetősége. A termékeket a perforációba helyezhet elválasztó lemezek segítségével lehet elszeparálni egymástól. A termékkiadást a tálca hátsó részén lévő, rögzítő fésűbe csúsztatható, 24V-os hajtóműves villanymotorok végzik a termékhez konfigurált kiadóspirálok segítségével. A tálcák elején címkesínek vannak elhelyezve. A belső világításról nagy fényerejű, energiatakarékos, hideg fényű LED panel gondoskodik. A kezelő a gép jobb oldalán található 10.1"-os, színes érintőképernyőn keresztül tudja elvégezni a kivételhez szükséges műveleteket. A berendezés telepítéséhez csak 230V-os hálózati csatlakozás és LAN hálózat biztosítása szükséges. A letelepítés után a berendezés 0-24 órás rendelkezésre állással üzemeltethető.

Műszaki adatok	
Szélesség	1046 mm
Magasság	1830 mm
Mélység	926 mm
Feszültség	230V/ 50 Hz
Áramfelvétel	6 A
Vezérlő áram	12 / 24 VDC
Üres tömeg	300 kg
Belső tároló tálcák	max. 6 db
Tálca mérete	742 × 595 mm
1 tálcán elhelyezhető motorok száma	max. 10 db szimpla motor vagy max. 5 db dupla motor
Tálcánkénti terhelhetőség	60 kg
Összterhelhetőség	360 kg

Főbb jellemzők

- Helyet és időt spórol a rendszer alkalmazásával
- Csökkenő adminisztrációs terhek
- Hatékonyságot növel, és ezáltal bérköltséget csökkent
- Lecsökkenti az adminisztráció hiányából adódó veszteségeket
- Akár hálózaton keresztül is elérhető naprakész nyilvántartással
- Alkalmazhatóság növelése a területhez igazított szoftverrel és felhasználói kezelő felülettel.
- Karbantartása gazdaságos, a felhasznált alkatrészek könnyen hozzáférhetők
- 24 órás rendelkezésre állás
- Opcionálisan kérhető beépített szünetmentes tápegység
- Tároló polcok belső kialakítása variálható
- Csendes működésű
- Környezettudatos kialakítás



Irányító rendszer és felhasználói felület

- Érintőképernyős, színes grafikus kijelző
- Felhasználóbarát felület
- Egyedi magyar fejlesztésű vezérlőszoftver
- Raktárnyilvántartás külön számítógépen
- Naplózható ki- és betárolás, naprakész leltár
- Hálózati hozzáférés
- Kártyás azonosító rendszer
- Akár többnyelvű felhasználói felület

Vevői Támogatás

- Teljes kulcsrakész átadás
- 24 órás szerviz
- Oktatások (felhasználói/karbantartási)
- Áttelepítések
- Karbantartás

	StockMat	StockMat visszavételezős	StockMat ECO
Strukturált felületű porfestett váz és ajtó fehér színben	A	A	A
Strukturált felületű porfestett ajtó egyedi színben	+	+	+
Strukturált felületű porfestett váz egyedi színben	+	+	+
6 tálca felkonfigurálva	A	A	A
+1 tálca (7) felkonfigurálva	+	+	-
Elektromechanikus zárral ellátott töltőajtó	A	A	-
Egyedi kulccsal nyitható töltőajtó	-	-	A
Szünetmentes tápegység	A	A	+
Állítható szintezőlábak	A	A	A
10"-os érintőképernyős kijelző	A	A	A
Illetéktelen kivételt gátló mechanikus ajtó	-	-	A
Illetéktelen kivételt gátló automata ajtó	+	+	-
Visszavételt lehetővé tévő kialakítás	-	A	-
Vandálbiztos kialakítású ajtó	A	A	A
StockMat vezérlő szoftver	A	A	A
Kártyaolvasó	A	A	A
Egyedi logó	+	+	+
Többnyelvű menürendszer	A	A	A
Csoportosított termékfelvétel	A	A	A
Időzített riport generálás	A	A	A
Automatikus e-mailben történő értesítés	A	A	A
Növekményes adatreplikáció	A	A	A
Szervergépes kialakítás	+	+	+

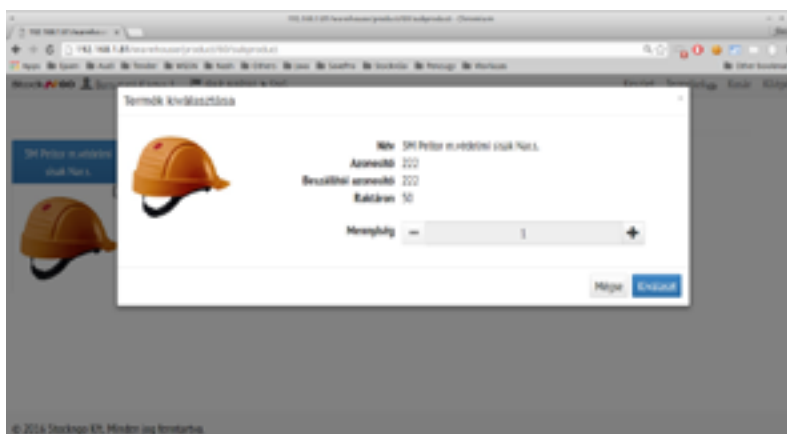
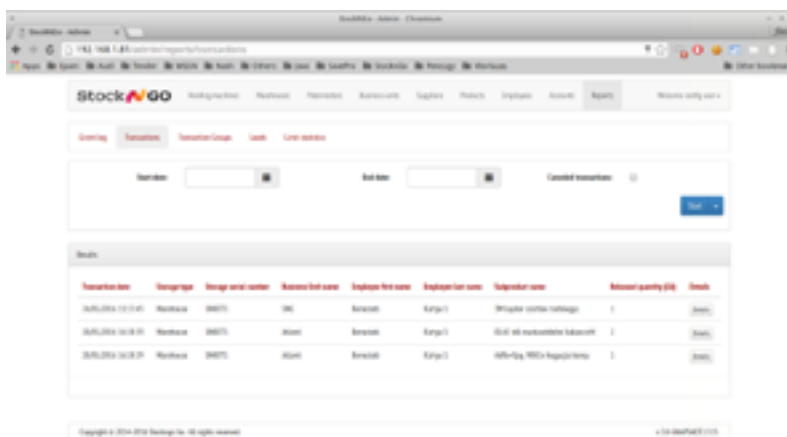
A alapfelszereltség
+ opciós elem
- nem rendelhető

STOCK TERMINÁL

A StockTerminal nagy méretű termékek kiosztását és nyomonkövetését látja el, melyek a StockMat automatában méretéből adódóan nem elhelyezhetőek. 21,5" érintőképernyővel rendelkezik. A szoftver All In One hardveren fut, amelynek köszönhetően a rendszer helytakarékos. A felhasználói felület könnyen kezelhető, felhasználóbarát.

A termékeket igénylő dolgozók (beléptetőképes) azonosítás után, a StockAdmin felületen a megadott megszorítások betartása mellett saját maguk állíthatják össze a kívánt termékekből a kosarukat. A hatékony kiválasztás folyamatát a StockAdmin-ban a főtermék/variáns bontás és a hozzájuk beállítható képek segítik. A tranzakciót az átadás során a raktáros jogkörrel rendelkező munkatárs (a saját beléptetőképesével) véglegesíti. A véglegesített tranzakciók beíródnak az adatbázisba, és megjelennek a későbbi riportokban és a StockAdmin felületén is. A feltöltést a megfelelő jogkörrel rendelkező raktáros, ugyanezen a felületen keresztül tudja végrehajtani.

Az aktuális raktárkészlet a StockAdmin-ban nyomon követhető és exportálható.



STOCKMAT LAPKAADAGOLÓ AUTOMATA

A StockMat automata jól bevált szerkezeti felépítésének nyomán hoztuk létre termékcsaládunk egyik legkomplexebb tudású típusváltozatát a StockMat lapkaadagoló automatát. Ezen automatánkkal elsősorban a forgácsoló üzemeket, megmunkálással foglalkozó ipari szegmenseket céloztuk meg. A piacon egyedülálló képességeinek köszönhetően kitűnő választás közepes vállalkozások és multinacionális cégek számára egyaránt.

A StockMat automata kompakt méreteinek megtartása mellett sikerült létrehozni egy olyan platformot, mely a forgácsolási feladatok során felmerülő szerszám és lapkaigény teljes spektrumú kiadására és bérleménybe adására is alkalmas. Ergonomikus kialakítású, könnyen kezelhető eszköz, amely a használatól nem igényel speciális képzést.

A berendezés beltéri üzemeltetésre tervezett, IP44 védettségű, fizikai behatások ellen védelmet nyújtó (IK05) burkolattal lett ellátva. Hegesztett acél vázszerkezetének, burkolatlemezeinek köszönhetően nagymértékben képes ellenállni a külső fizikai behatásokkal szemben. Az automata a felszerelt kártyaolvasója segítségével (a kártyaolvasó a megrendelő által meghatározott azonosító kártyával kompatibilis kialakítású) azonosítani képes a felhasználókat. A különböző felhasználókhoz egyedi hozzáférési jogosultságokat és felvételi limiteket lehet hozzárendelni. A berendezés strukturált felületű porfestett bevonattal van ellátva. A szín a megrendelő igényei szerint konfigurálható.

Az automata három fő részegységre bontható

A felső részen található két darab kopásálló festékekkel ellátott, perforált, kihúzható tálca. A termékeket a perforációba helyezhető elválasztó lemezek segítségével lehet elszeparálni egymástól. A termékkiadást a tálca hátsó részén lévő, rögzítő fésűbe csúsztatható, 24V-os hajtóműves villanymotorok végzik, a termékhez konfigurált kiadóspirálok segítségével. A tálcák képesek lekezelni a különböző dobozban tárolt lapkákat, fűrészárakat, dörzsárakat, marószerszámokat, illetve bármely a StockMat automatában tárolható terméket és eszközt egyaránt. A kiadó spirál a tálcák előtt lévő keresztirányú kihordó pályára továbbítja a kiadni kívánt terméket, melyet ezután a gép jobb oldali sarokelemében kialakított kiadó nyílásába juttat a konvejtör.

A gép középső blokkjában található négy darab lapkakiadó egység. Egységenként négy darab tégelymozgató lánc található, melyeken lánconként 48 darab tégely helyezkedik el. A teljes tégelykapacitása a berendezésnek összesen 768 darab tégely, melyek hasznos befoglaló méretei 25x40x20 milliméter. A lapkák tárolása történhet egyesével vagy ömlesztve is. A tárolónkénti lapkaszám meghatározásánál mindenképpen figyelembe kell venni, hogy a tégely teljes tartalma kiadásra kerül. A rendszer képes lekezelni a mozgatóláncon található egységek különböző lapkákkal történő feltöltését is. A termékkiadás folyamata a következők szerint megy végbe. A kikért terméket tartalmazó tárolót a lánc a kiadó nyíláshoz mozgatja. A pozíció elérését követően a kiadó mechanizmus nyitja a tégely alján található csapóajtót és a rekesz tartalma a kiadó nyíláson keresztül a gép elején található kiadó tálca felé jut. A csúszdák kialakításánál elsődleges szempont volt a lapkák sérülésnek kiküszöbölése. Az éppen aktuális kiadási pont LED fényforrás segítségével kerül megvilágításra. Az automata a lapkakiadáson kívül képes az elhasznált lapkák visszavételezésére is. Képes a selejtezett eszközöket egyesével, illetve dobozolva is visszavenni.

Az StockMat lapkaadagoló automata harmadik, legalsó blokkja nagyméretű eszközök, szerszámok kiadására vagy igény szerint bérbe adására szolgáló egység. A blokkban négy kihúzható fiók található, melyek belsejét a vevő igényei szerint meghatározott felosztásban gyártjuk. A felosztott fakkok lezárása rozsdamentes acél fedéllel történik, melyek hátsó helyzetbe elcsúsztatva nyithatóak. A csúszó ajtók elektromechanikus zárral szereltek.

Az automata teljesen zárt szerkezetű és a kezelése a gép elején elhelyezett nagyméretű érintőképernyős kijelzőn keresztül történik. A berendezés telepítéséhez csak 230V-os hálózati csatlakozás és LAN hálózat biztosítása szükséges. A letelepítés után a berendezés 0-24 órás rendelkezésre állással üzemeltethető. Az eszközkezelés biztonságát fokozza, hogy az automata szünetmentes tápegységet is tartalmaz.

Műszaki adatok

Szélesség	1150 mm
Magasság	1800 mm
Mélység	1000 mm
Feszültség	230V / 50 Hz
Áramfelvétel	6 A
Vezérlő áram	12 / 24 VDC
Üres tömeg	600 kg



Főbb jellemzők

- Helyet és időt spórol a rendszer alkalmazásával
- Csökkenő adminisztrációs terhek
- Hatékonyságot növel, és ezáltal bérköltséget csökkent
- Lecsökkenti az adminisztráció hiányából adódó veszteségeket
- Akár hálózaton keresztül is elérhető naprakész nyilvántartással
- Alkalmazhatóság növelése a területhez igazított szoftverrel es felhasználói kezelő felülettel.
- Karbantartása gazdaságos, a felhasznált alkatrészek könnyen hozzáférhetők
- 24 órás rendelkezésre állás
- Beépített szünetmentes tápegység
- Tároló polcok belső kialakítása variálható
- Nagy mennyiségű lapka tárolására alkalmas
- Visszavételezési lehetőség
- Igény esetén bérleti struktúrájú kiadás
- Csendes működésű
- Környezettudatos kialakítás

Írányító rendszer és felhasználói felület

- Érintőképernyős, színes grafikus kijelző
- Felhasználóbarát felület
- Egyedi magyar fejlesztésű vezérlőszoftver
- Raktárnyilvántartás külön számítógépen
- Naplózható ki- és betárolás, naprakész leltár
- Hálózati hozzáférés
- Kártyás azonosító rendszer
- Akár többnyelvű felhasználói felület

Vevői támogatás

- Teljes kulcsrakész átadás
- 24 órás szerviz
- Oktatások (felhasználói/karbantartási)
- Áttelepítések
- Karbantartás

StockMat Lapkaadagoló Automata

Strukturált felületű porfestett váz és ajtó fehér színben	A
Strukturált felületű porfestett ajtó egyedi színben	+
Strukturált felületű porfestett váz egyedi színben	+
6 tálca felkonfigurálva	A
+1 tálca (7) felkonfigurálva	-
Elektromechanikus zárral ellátott töltőajtó	A
Egyedi kulccsal nyitható töltőajtó	-
Szünetmentes tápegység	A
Állítható szintezőlábak	A
21,5"-os érintőképernyős kijelző	A
Illetéktelen kivételt gátló mechanikus ajtó	-
Illetéktelen kivételt gátló automata ajtó	-
Visszavételt lehetővé tevő kialakítás	A
Vandálbiztos kialakítású ajtó	A
StockMat vezérlő szoftver	A
Kártyaolvasó	A
Egyedi logó	+
Többnyelvű menürendszer	A
Csoportosított termékfelvétel	A
Időzített riport generálás	A
Automatikus e-mailben történő értesítés	A
Növekményes adatrepikáció	A
Szervergépes kialakítás	+

A alapfelszereltség
+ opciós elem
- nem rendelhető

STOCKADMIN VEZÉRLŐ SZOFTVER

A StockAdmin szoftver a Stockngo eszközkadó automaták vezérlését és központi adminisztrációját biztosító informatikai rendszer. A szoftver képes egy vagy több (akár 40-50), különböző típusú automatát párhuzamosan irányítani.

A rendszer úgynevezett növekményes replikációval biztosítja az automaták közötti adatmegosztást. Kis adatcsomagokban csak a változásokat közli az automatákkal, aminek köszönhetően szinte azonnali adatfrissítést tesz lehetővé. Bármely a konfigurációban bekövetkezett változásról, vagy termékkivételi eseményről az automaták másodpercek alatt értesülnek. Például egy dolgozó felfüggesztéséről, vagy egy új projekt bevezetéséről. A kis adatcsomagoknak köszönhetően az üzem információs hálózatát sem terheli, szinte észrevétlen marad és nem okoz fennakadást.

Az adatvesztés esélye még hardver meghibásodás esetén is minimális, mivel minden egyes automata az összes információt birtokolja. Abban az esetben, ha egy automata elveszíti az összeköttetést a többi géppel azt követően is képes az önálló és zavartalan működésre, továbbá a hálózatra való visszakerülése után a rendszer azonnal frissíti az adatokat.

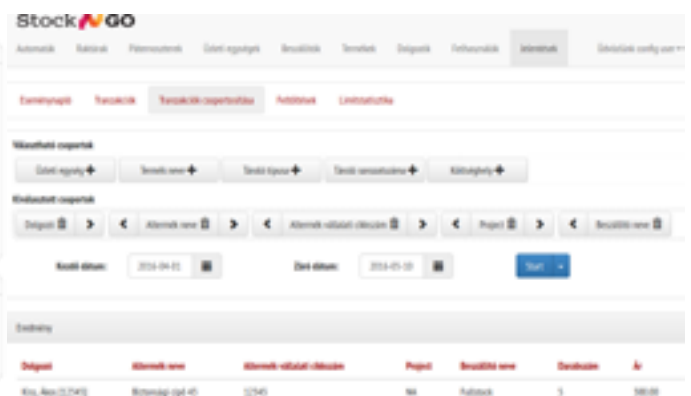
A szoftver tárolja a működéshez szükséges adatokat, de képes együttműködni a vállalatirányítási rendszerrel is. Ennek az automatikus mechanizmusnak köszönhetően képes a dolgozói törzsben bekövetkezett változásokat lekövetni, vagy a termékkivételeket könyvelni.

A dolgozók munkakörük, vagy beosztásuk szerint csoportokba sorolhatóak, melyekhez costcentert társíthatunk, és a csoportok termékkivételi szabályait is meg lehet adni, így nem szükséges az egyénekenkénti beállítás, ami nagy számú dolgozók esetén különösen előnyös lehet.

A termékkivételeknél egyedi, különböző szintű hozzáférést biztosít. Meghatározható az időintervallum, a használható automata, a termék típusa és mennyisége. A jogi szabályozásnak megfelelően lehetőség van a terméklimit túllépésének engedélyezésére is, például védőfelszerelések esetén. Ez esetben az is beállítható, hogy csak vezetői megerősítés (kártyás jóváhagyás) után lehessen a terméket kiadni. Így az eszközellátás biztosított marad, és a termelés is folyamatos. A tranzakció természetesen minden esetben naplózásra kerül és a túlhasználatról külön jelentés állítható be.

A termékkiadásokból az aktuális állapot szerint a management saját igényei szerint webes jelentéseket készíthet. Például projektenként is nyomonkövethető a termékfogyás üteme a felhasznált termékek mennyisége és annak költségei. A megjelenített adatok táblázatba exportálhatók, és más területeken is felhasználhatók.

A beszállítók e-mailben értesülhetnek az automaták állapotáról, vagy a termékekhez előre beállított riasztási szint alá csökkenésről, aminek köszönhetően a gépek töltöttsége folyamatosan biztosítható. Továbbá igény szerint küldhető napi, heti vagy havi összesítőriport a termékfogyásról és a költségekről.



DISPOMAT PÁTERNOSZTER RENDSZEREK

A Dispomat automata egy többtálcás, karusszel elven működő automata raktári berendezés. Az automata elsősorban az ipari igényeket figyelembe véve került kialakításra, de teljes mértékben alkalmazható irattárolásra is, kielégítve az esetleges irodai vagy papíralapú archiválással kapcsolatos igényeket. A berendezés az alábbiakban felsorolt specifikációk szerint konfigurálható méretekben és kialakításokban rendelhető. Előzetes egyeztetés alapján az automaták rendelhetők speciális méretekkel és kialakítással is.

Ezen rendszereket a felhasználók köré fejlesztettük úgy, hogy

- helyet spórol: A gép által elfoglalt 1 m² -re átlagosan 1.8 m³ hasznos tárolási kapacitás esik
- időt spórol: Az optimális elérési útvonalat kiszámító szoftver segítségével
- hatékonyságot növel és ezzel bérköltséget csökkent
- lecsökkenti az adminisztráció hiányából adódó veszteségeket
- akár hálózaton keresztül is elérhető naprakész nyilvántartás
- hozzáférési jogosultságok széleskörű beállításának lehetősége
- alkalmazhatóság növelése a területhez igazított szoftverrel es felhasználói kezelő felülettel.
- karbantartása gazdaságos, a felhasznált alkatrészek könnyen hozzáférhetők
- csendes működés

Írányító rendszer és felhasználói felület

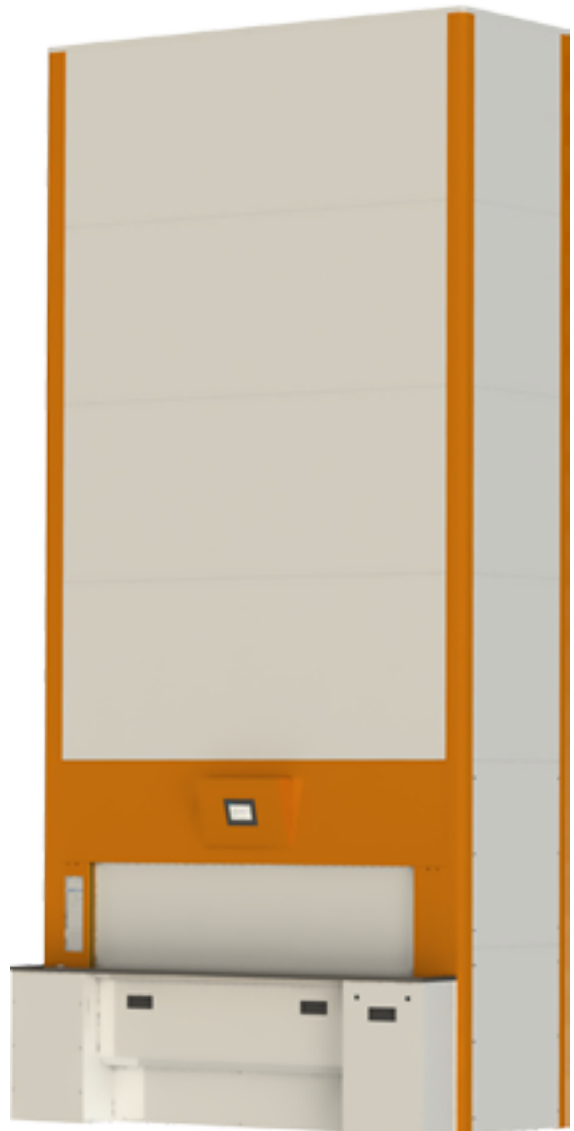
- Érintőképernyős HMI kijelző
- Felhasználóbarát felület
- Kiegyensúlyozottság figyelés
- Egyedi magyar fejlesztésű vezérlőszoftver

Opcionálisan

- Raktárnyilvántartás külön számítógépen
- Naplózható ki- és betárolás, naprakész leltár
- Hálózati hozzáférés
- Kiegészítő szoftvermodullal csatlakozható vállalatirányítási és raktárkezelő rendszerekhez (pl: SAP)
- Kézi vagy automata (vonalkódos) anyag bevitel
- Kártyás azonosítás
- Akár többnyelvű felhasználói felület

Vevői Támogatás

- Teljes kulcsrakész átadás
- 24 órás szerviz
- Oktatások (felhasználói/karbantartási)
- Áttelepítések
- Karbantartás

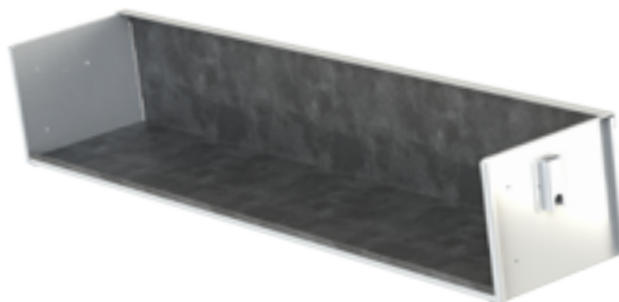


Az automata tálcáinak kialakítása

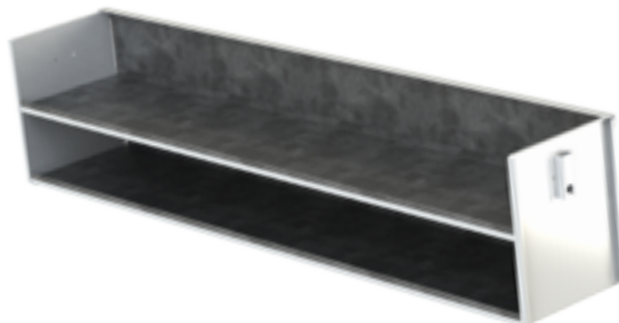
A tálcák nagy teherbírású, hegesztett DC01 anyagminőségű lemezből hajlított és hegesztett kivitelben készülnek.

A tálcák alap esetben RAL9002 színű, sima felületű porfestéssel vannak ellátva. A tálcabetétek készülhetnek perforált kivitelben is.

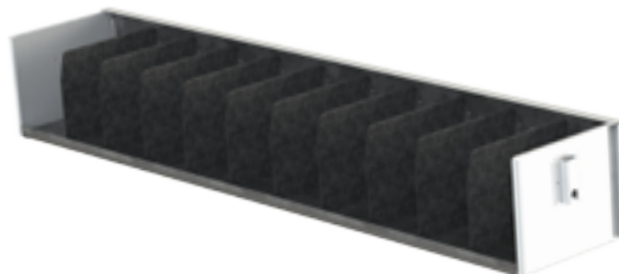
Normál tálcá



Osztott tálcá



Perforáció



A perforációk 50mm-es osztásközzel kerülnek kialakításra. A perforált tálcák a megrendelő által meghatározott darabszámú elválasztó lemezzel kerülnek leszállításra. Az elválasztó lemezek horganyzott lemezből (Dx51D+Z) készülnek.

DISPOMAT SZTENDERD

A függőleges ajtó kialakítás vertikális mozgásra képes. Egy lemezből hajlított, porfestett ajtó határolja a kiadó nyílást. Elsősorban osztott tálcákhoz és egyszerűsített hozzáférési vagy hozzáférés korlátozásmentes rendszerekhez ajánlott a beépítése. Az ajtó az előre beállított magasságértékig képes nyitni és visszazárni. Egyszerű és gyors ajtónyitást tesz lehetővé, valamint az osztott tálcánál képes elszeparálni az alsó és felső tálcaszűrt.

Alap kivitelben az automaták vertikális mozgású ajtó szerkezettel készülnek. Ezen kialakításnál egy függőleges fel-le irányú mozgást végző lemezejtőt alkalmazunk. Az ajtó fix, előre beállított nyitási magassággal működik. Az ajtó porfestett kivitelű, önálló meghajtással rendelkező egység. A mozgatásáról fékes, hajtóműves villanymotor gondoskodik. A villanymotor közvetlen működtetését frekvenciaváltó végzi. Áramszünet vagy üzemzavar esetén, a védőburkolat eltávolítását követően a géphez mellékelt kézi kerékkel manuálisan is nyithatóvá válik az ajtó szerkezet. Az ajtónyílás megvilágításáról energiatakarékos, nagy fényerejű LED fényforrások gondoskodnak, melyek az ajtó nyitását követően automatikusan bekapcsolásra kerülnek. A vertikális mozgású ajtó elsősorban az elválasztó lemezek nélküli osztott és szimpla tálcakialakításhoz ajánlott. Az ajtó nyitása/zárása automatikusan történik, karbantartó üzemmódban a HMI felületéről kézi vezérléssel is működtethető. Az ajtó szerkezet képes elkülöníteni a kiadásnál az osztott tálcá alsó és felső tároló szintjeit. A berendezés fényfüggönyös, Type 4 biztonsági kategóriájú, kézbenyúlás elleni védelemmel van ellátva.



DISPOMAT SZEKCIONÁLT

A vízszintes ajtó kialakítás horizontális mozgásra képes. Kettő, lamellás szerkezetű ajtószárnyból áll. Elsősorban elválasztó lemezekkel rendelkező perforált tálcák alkalmazása esetén ajánlott a beépítése. A két szárny egymástól független hajtással rendelkezik, ezáltal képes a teljes kinyitáson és a zárt állapotban történő párhuzamos haladáson kívül a tálcákon kialakított különböző méretű rekeszek méretének függvényében kinyílni. Ezen opció segítségével egy tálcán belül is különböző hozzáférési jogosultságok definiálhatók. El van látva kézbenyúlás ellen védő fényfüggönyökkel.

Ezen kialakítású ajtó szerkezetek beépítése elsősorban elválasztó lemezekkel rendelkező, perforált tálcák alkalmazása esetén ajánlott. A horizontális mozgatású ajtó szerkezet két különálló hajtással rendelkező, lamellás szerkezetű ajtó szárnyból áll, melyek kényszerpályájú mozgását megvezető pályaelemek biztosítják. A két szárny egymástól független hajtással rendelkezik, ezáltal képes a teljes kinyitáson és a zárt állapotban történő párhuzamos haladáson kívül a tálcákon kialakított különböző méretű rekeszek méretének függvényében kinyílni. A rendszer nagy előnye, hogy a perforált kivitelű tálcalemezekben lévő 50 mm-es osztásközű perforáció segítségével rugalmasan lehet kialakítani az elszeparált tálcarészek nagyságát. Az ajtó szerkezet alkalmazásával megoldható, hogy csak a kiválasztott szekció pozíciójában és méretére nyíljon szét a két ajtó szárny, hozzáférhetetlenné téve a tálcán lévő többi fakkot. Ezen opció segítségével egy tálcán belül is különböző hozzáférési jogosultságok definiálhatók. Az ajtó szárnyak átfedéssel kapcsolódó, eloxált alumínium elemekből épülnek fel, esztétikus megjelenést biztosítva az automatának. Az ajtó nyitását követően automatikusan bekapcsolásra kerülnek, nagy fényerejű LED fényforrások gondoskodnak, melyek az ajtó nyitását követően automatikusan bekapcsolásra kerülnek. A berendezés fényfüggönyös, Type 4 biztonsági kategóriájú kézbenyúlás elleni védelemmel van ellátva.



Gépmagasság (mm)													
Tálcaszám (db)/ Magasság (mm)	8	10	12	14	16	18	20	22	24	26	28	30	32
300	2200	2600	2900	3300	3600	4000	4300	4700	5000	5400	5800	6100	6500
330	2500	2900	3300	3700	4100	4500	4900	5300	5700	6100	6500	-	-
400	2700	3200	3600	4100	4500	5000	5500	5900	6400	-	-	-	-
470	3200	3800	4300	4900	5500	6000	-	-	-	-	-	-	-
180 / 180	2700	3200	3600	4100	4500	5000	5500	5900	6400	-	-	-	-
220 / 220	3200	3800	4300	4900	6000	6000	-	-	-	-	-	-	-

Tálcaszélesség (mm)	Gépszélesség (mm)
1600	2400
2000	2800
2200	3000
2500	3300

Normál tálca terhelhetősége (kg)				
Szélesség (mm)/ Magasság (mm)	1600	2000	2200	2500
300	250	200	200	150
330	250	200	200	150
400	250	200	200	150
470	250	200	200	150

Osztott tálca terhelhetősége (kg)				
Szélesség (mm)/ Magasság (mm)	1600	2000	2200	2500
180 / 180	500 (250 - 250)	400 (200 - 200)	400 (200 - 200)	300 (150 - 150)
220 / 220	500 (250 - 250)	400 (200 - 200)	400 (200 - 200)	300 (150 - 150)

Gép terhelhetősége, normál tálca (kg)													
Tálcaszám (db)/ Szélesség (mm)	8	10	12	14	16	18	20	22	24	26	28	30	32
1600	2000	2500	3000	3500	4000	4500	5000	5500	6000	6500	7000	7500	8000
2000 / 2200	1600	2000	2400	2800	3200	3600	4000	4400	4800	5200	5600	6000	6400
2500	1200	1500	1800	2100	2400	2700	3000	3300	3600	3900	4200	4500	4800

Gép terhelhetősége, osztott tálca (kg)									
Tálcaszám (db)/ Szélesség (mm)	8	10	12	14	16	18	20	22	24
1600	4000	5000	6000	7000	8000	9000	10000	11000	12000
2000 / 2200	3200	4000	4800	5600	6400	7200	8000	8800	9600
2500	2400	3000	3600	4200	4800	5400	6000	6600	7200

Stock GO

A cég elnevezése

STOCK & GO Korlátolt Felelősségű Társaság

A cég székhelye

8154 Polgárdi, Neumann János u. 1.

Telefon

+36 22 507 840

Fax

+36 22 507 841

E-mail

info@stockngo.hu





Stock  **GO**
intelligens eszközkezelő megoldások